



ประกาศสำนักงานการปฏิรูปที่ดินจังหวัดชุมพร

เรื่อง ผลการคัดเลือกและจัดที่ดินให้แก่เกษตรกรเข้าทำประโยชน์ในเขตปฏิรูปที่ดินจังหวัดชุมพร

ตามที่ปฏิรูปที่ดินจังหวัดชุมพรผู้ได้รับมอบหมายจากเลขาธิการสำนักงานการปฏิรูปที่ดินเพื่อเกษตรกรรมได้พิจารณาคัดเลือกและจัดที่ดินให้แก่เกษตรกร โดยได้มีคำสั่งอนุญาตให้เกษตรกรผู้ถือครองที่ดินของรัฐที่นำมาดำเนินการปฏิรูปที่ดินเพื่อเกษตรกรรมได้รับการจัดให้เข้าทำประโยชน์ในเขตปฏิรูปที่ดินจังหวัดชุมพร จำนวน ๕ ราย ๖ แปลง เนื้อที่ประมาณ ๔๒-๒-๔๓ ไร่ เมื่อวันที่ ๑๑ มีนาคม ๒๕๖๙ แล้ว นั้น

อาศัยอำนาจตามความในข้อ ๑๖ แห่งระเบียบคณะกรรมการปฏิรูปที่ดินเพื่อเกษตรกรรมว่าด้วยหลักเกณฑ์ วิธีการ และเงื่อนไขในการคัดเลือกและจัดที่ดินให้แก่เกษตรกร การโอนหรือตกทอดทางมรดกสิทธิการเช่าหรือเช่าซื้อ และการจัดการทรัพย์สินและหนี้สินของเกษตรกรผู้ได้รับที่ดิน พ.ศ. ๒๕๖๔ ประกอบกับคำสั่งสำนักงานการปฏิรูปที่ดินเพื่อเกษตรกรรม ที่ ๔๐๓/๒๕๖๔ เรื่อง มอบหมายหน้าที่และอำนาจในการคัดเลือกและจัดที่ดินให้แก่เกษตรกรในเขตปฏิรูปที่ดิน สั่ง ณ วันที่ ๑๖ กรกฎาคม พ.ศ. ๒๕๖๔ จึงขอประกาศผลการคัดเลือกและจัดที่ดินให้แก่เกษตรกรเข้าทำประโยชน์ในเขตปฏิรูปที่ดินจังหวัดชุมพร จำนวน ๕ ราย ๖ แปลง เนื้อที่ประมาณ ๔๒-๒-๔๓ ไร่ ให้ทราบโดยทั่วกัน รายละเอียดตามบัญชีรายชื่อเกษตรกรและแผนผังแปลงที่ดินแนบท้ายประกาศนี้ หากผู้ใดซึ่งมีส่วนได้เสียจากการพิจารณาดังกล่าว ประสงค์จะอุทธรณ์หรือโต้แย้งคำสั่ง ให้ยื่นอุทธรณ์หรือโต้แย้งคำสั่งทางปกครองนี้เป็นหนังสือพร้อมพยานหลักฐานต่อสำนักงานการปฏิรูปที่ดินจังหวัดชุมพร (ส.ป.ก.ชุมพร) เลขที่ ๒๙๕/๓ หมู่ที่ ๑ ตำบลนาชะอัง อำเภอเมืองชุมพร จังหวัดชุมพร ภายใน ๓๐ วัน นับแต่วันปิดประกาศเป็นต้นไป และให้เกษตรกรผู้ได้รับอนุญาตตามประกาศนี้เข้ารับมอบหนังสืออนุญาตให้เข้าทำประโยชน์ในเขตปฏิรูปที่ดิน (ส.ป.ก.๔-๐๑ ข) ณ ส.ป.ก.ชุมพร ในวันและเวลาราชการ ต่อไป

จึงประกาศให้ทราบโดยทั่วกัน

ประกาศ ณ วันที่ ๑๙ มิถุนายน พ.ศ. ๒๕๖๙

(นายนิกร ไพริน)
ปฏิรูปที่ดินจังหวัดชุมพร

รายชื่อเกษตรกรผู้ได้รับการคัดเลือกและจัดที่ดินให้เข้าทำประโยชน์ในเขตปฏิรูปที่ดินจังหวัดชุมพร

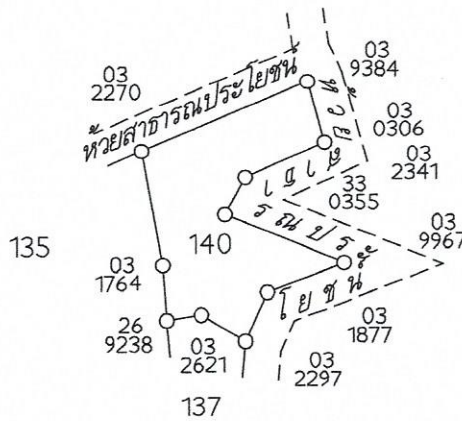
ลำดับ	รายละเอียดแปลงที่ดิน							เกษตรกรผู้ได้รับอนุญาต								วิธีการจัดที่ดิน	
	แปลงเลขที่	รชวาง ส.ป.ก.ที่	เนื้อที่			ที่ตั้งที่ดิน			คำนำหน้า	ชื่อ	สกุล	บ้านเลขที่	หมู่	ตำบล	อำเภอ		จังหวัด
			ไร่	งาน	วา	หมู่	ตำบล	อำเภอ									
๑	๑๔๐	๔๗๒๙ ๘๘๒๘	๕	๐	๓๐	๕	เขาทะเลลุ	สวี	นาง	ออนอุมมา	วิยัติ	๒๒	๕	เขาทะเลลุ	สวี	ชุมพร	อนุญาตให้เข้าทำประโยชน์

แผนผังแปลงที่ดินและบัญชีรายชื่อผู้ถือครองที่ดินแนบท้ายประกาศสำนักงานการปฏิรูปที่ดินจังหวัดชุมพร
เรื่อง ผลการคัดเลือกและจัดที่ดินให้แก่เกษตรกรเข้าทำประโยชน์ในเขตปฏิรูปที่ดินจังหวัดชุมพร

มาตราส่วนในระวาง ส.ป.ก. ๑ : ๔,๐๐๐

มาตราส่วน ๑ : ๔,๐๐๐

รูปแผนที่



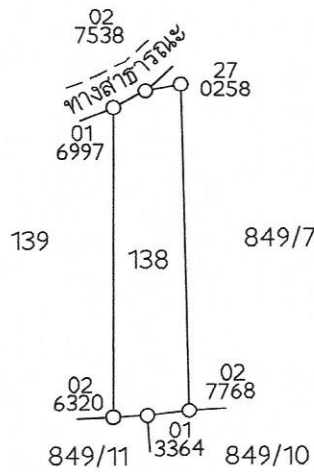
รายละเอียดแปลงที่ดิน								รายละเอียดแปลงที่ดิน								วิธีการจัดที่ดิน
แปลงเลขที่	ระวางส.ป.ก.ที่	เนื้อที่			ที่ตั้งที่ดิน		คำนำหน้า	ชื่อ	นามสกุล	บ้านเลขที่	หมู่	ตำบล	อำเภอ	จังหวัด		
		ไร่	งาน	วา	หมู่	ตำบล									อำเภอ	
140	472918828	5	0	30	5	เขาชะลุ	สวี	นาง	อณูมา	วิยุติ	22	5	เขาชะลุ	สวี	ชุมพร	อนุญาตให้เข้าทำประโยชน์

แผนผังแปลงที่ดินและบัญชีรายชื่อผู้ถือครองที่ดินแนบท้ายประกาศสำนักงานการปฏิรูปที่ดินจังหวัดชุมพร
เรื่อง ผลการคัดเลือกและจัดที่ดินให้เกษตรกรเข้าทำประโยชน์ในเขตปฏิรูปที่ดินจังหวัดชุมพร

มาตราส่วนในระวาง ส.ป.ก. ๑ : ๔,๐๐๐

มาตราส่วน ๑ : ๔,๐๐๐

รูปแผนที่



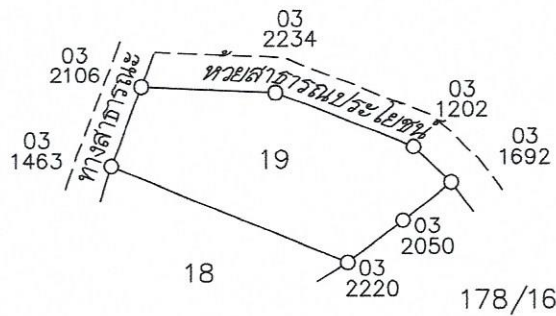
รายละเอียดแปลงที่ดิน								รายละเอียดแปลงที่ดิน							วิธีการจัดที่ดิน	
แปลงเลขที่	ระวางส.ป.ก.ที่	เนื้อที่			ที่ตั้งที่ดิน			คำนำหน้า	ชื่อ	นามสกุล	บ้านเลขที่	หมู่	ตำบล	อำเภอ		จังหวัด
		ไร่	งาน	วา	หมู่	ตำบล	อำเภอ									
138	4830IV2894	4	1	87	4	สลุ่ย	บ้านชะ	นางสาว	กาญจนา	ปิ่นแก้ว	38	12	ชุมโค	ปะทิว	ชุมพร	อนุญาตให้เข้าทำประโยชน์

แผนผังแปลงที่ดินและบัญชีรายชื่อผู้ถือครองที่ดินแนบท้ายประกาศสำนักงานการปฏิรูปที่ดินจังหวัดชุมพร
เรื่อง ผลการคัดเลือกและจัดที่ดินให้เกษตรกรเข้าทำประโยชน์ในเขตปฏิรูปที่ดินจังหวัดชุมพร

มาตราส่วนในระวาง ส.ป.ก. ๑ : ๔,๐๐๐

มาตราส่วน ๑ : ๔,๐๐๐

รูปแผนที่



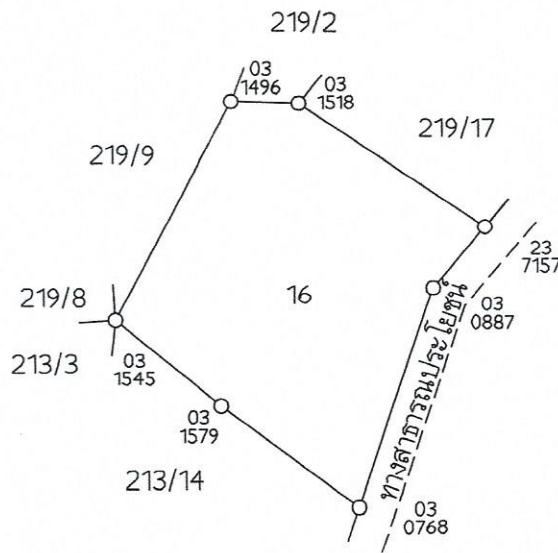
รายละเอียดแปลงที่ดิน								รายละเอียดแปลงที่ดิน								วิธีการจัดที่ดิน
แปลงเลขที่	ระวางส.ป.ก.ที่	เนื้อที่			ที่ตั้งที่ดิน			คำนำหน้า	ชื่อ	นามสกุล	บ้านเลขที่	หมู่ ตำบล อำเภอ จังหวัด				
		ไร่	งาน	วา	หมู่	ตำบล	อำเภอ					จังหวัด				
19	4830IV1402	6	3	18	5	สลุย	ท่ามะชะ	นางสาว	ธัญรัตน์	ชามโสม	484	5	สลุย	ท่ามะชะ	ชุมพร	อนุญาตให้เข้าทำประโยชน์

แผนผังแปลงที่ดินและบัญชีรายชื่อผู้ถือครองที่ดินแนบท้ายประกาศสำนักงานการปฏิรูปที่ดินจังหวัดชุมพร
เรื่อง ผลการคัดเลือกและจัดที่ดินให้เกษตรกรเข้าทำประโยชน์ในเขตปฏิรูปที่ดินจังหวัดชุมพร

มาตราส่วนในระหว่าง ส.ป.ก. ๑ : ๔,๐๐๐

มาตราส่วน ๑ : ๔,๐๐๐

รูปแผนที่



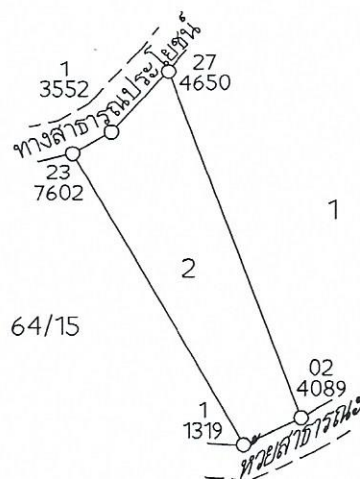
รายละเอียดแปลงที่ดิน							รายละเอียดแปลงที่ดิน							วิธีการจัดที่ดิน		
แปลงเลขที่	ระหว่างส.ป.ก.ที่	เนื้อที่			ที่ตั้งที่ดิน			คำนำหน้า	ชื่อ	นามสกุล	บ้านเลขที่	หมู่	ตำบล		อำเภอ	จังหวัด
		ไร่	งาน	วา	หมู่	ตำบล	อำเภอ									
16	4830IV1090	15	3	78	13	หงษ์เจริญ	ท่ามะ	นางสาว	กัญจน	เล็กวารี	7/1	10	รับร่อ	ท่ามะ	ชุมพร	อนุญาตให้เข้าทำประโยชน์

แผนผังแปลงที่ดินและบัญชีรายชื่อผู้ถือครองที่ดินแนบท้ายประกาศสำนักงานการปฏิรูปที่ดินจังหวัดชุมพร
เรื่อง ผลการคัดเลือกและจัดที่ดินให้เกษตรกรเข้าทำประโยชน์ในเขตปฏิรูปที่ดินจังหวัดชุมพร

มาตราส่วนในระวาง ส.ป.ก. ๑ : ๕,๐๐๐

มาตราส่วน ๑ : ๕,๐๐๐

รูปแผนที่



รายละเอียดแปลงที่ดิน								รายละเอียดแปลงที่ดิน							วิธีการจัดที่ดิน	
แปลงเลขที่	ระวางส.ป.ก.ที่	เนื้อที่			ที่ตั้งที่ดิน		คำนำหน้า	ชื่อ	นามสกุล	บ้านเลขที่	หมู่	ตำบล	อำเภอ	จังหวัด		
		ไร่	งาน	วา	หมู่	ตำบล									อำเภอ	
2	4830IV2006	6	1	37	4	สองพี่น้อง	ท่าแซะ	นางสาว	เกียรติยา	ประกอบพันธ์	23/1	3	เขาไชยราช	ปะทิว	ชุมพร	อนุญาตให้เข้าทำประโยชน์

รายชื่อเกษตรกรผู้ได้รับการคัดเลือกและจัดที่ดินให้เข้าทำประโยชน์ในเขตปฏิรูปที่ดินจังหวัดชุมพร

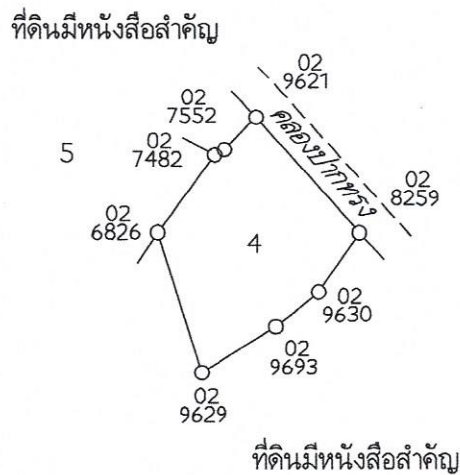
ลำดับ	รายละเอียดแปลงที่ดิน							เกษตรกรผู้ได้รับอนุญาต								วิธีการจัดที่ดิน	
	แปลงเลขที่	ระวาง ส.ป.ก.ที่	เนื้อที่		ที่ตั้งที่ดิน			คำนำหน้า	ชื่อ	สกุล	บ้านเลขที่	หมู่	ตำบล	อำเภอ	จังหวัด		
			ไร่	งาน	วา	หมู่	ตำบล										อำเภอ
๑	๔	๔๗๒๘ ๖๘๗๖	๕	๑	๙๓	๔	ปากทรง	พะโต๊ะ	นาง	สุณีย์	เต็มสวัสดิ์	๒๗/๑	๔	พะโต๊ะ	พะโต๊ะ	ชุมพร	อนุญาตให้เข้าทำประโยชน์

แผนผังแปลงที่ดินและบัญชีรายชื่อผู้ถือครองที่ดินแนบท้ายประกาศสำนักงานการปฏิรูปที่ดินจังหวัดชุมพร
เรื่อง ผลการคัดเลือกและจัดที่ดินให้เกษตรกรเข้าทำประโยชน์ในเขตปฏิรูปที่ดินจังหวัดชุมพร

มาตราส่วนในระวาง ส.ป.ก. ๑ : ๔,๐๐๐

มาตราส่วน ๑ : ๔,๐๐๐

รูปแผนที่



รายละเอียดแปลงที่ดิน							รายละเอียดแปลงที่ดิน									วิธีการจัดที่ดิน	
แปลงเลขที่	ระวางส.ป.ก.ที่	เนื้อที่			ที่ตั้งที่ดิน				คำนำหน้า	ชื่อ	นามสกุล	บ้านเลขที่	หมู่	ตำบล	อำเภอ		จังหวัด
		ไร่	งาน	วา	หมู่	ตำบล	อำเภอ										
4	4728 6876	5	1	93	4	ปากทรง	พะโต๊ะ	นาง	สุณีย์	เต็มสวัสดิ์	27/1	4	ปากทรง	พะโต๊ะ	ชุมพร	อนุญาตให้เข้าทำประโยชน์	